

Институт научно-общественной экспертизы
Рабочая группа «Семейная политика и детство»
Экспертного совета при Правительстве РФ
Совет по общественному здоровью и проблемам
демографии

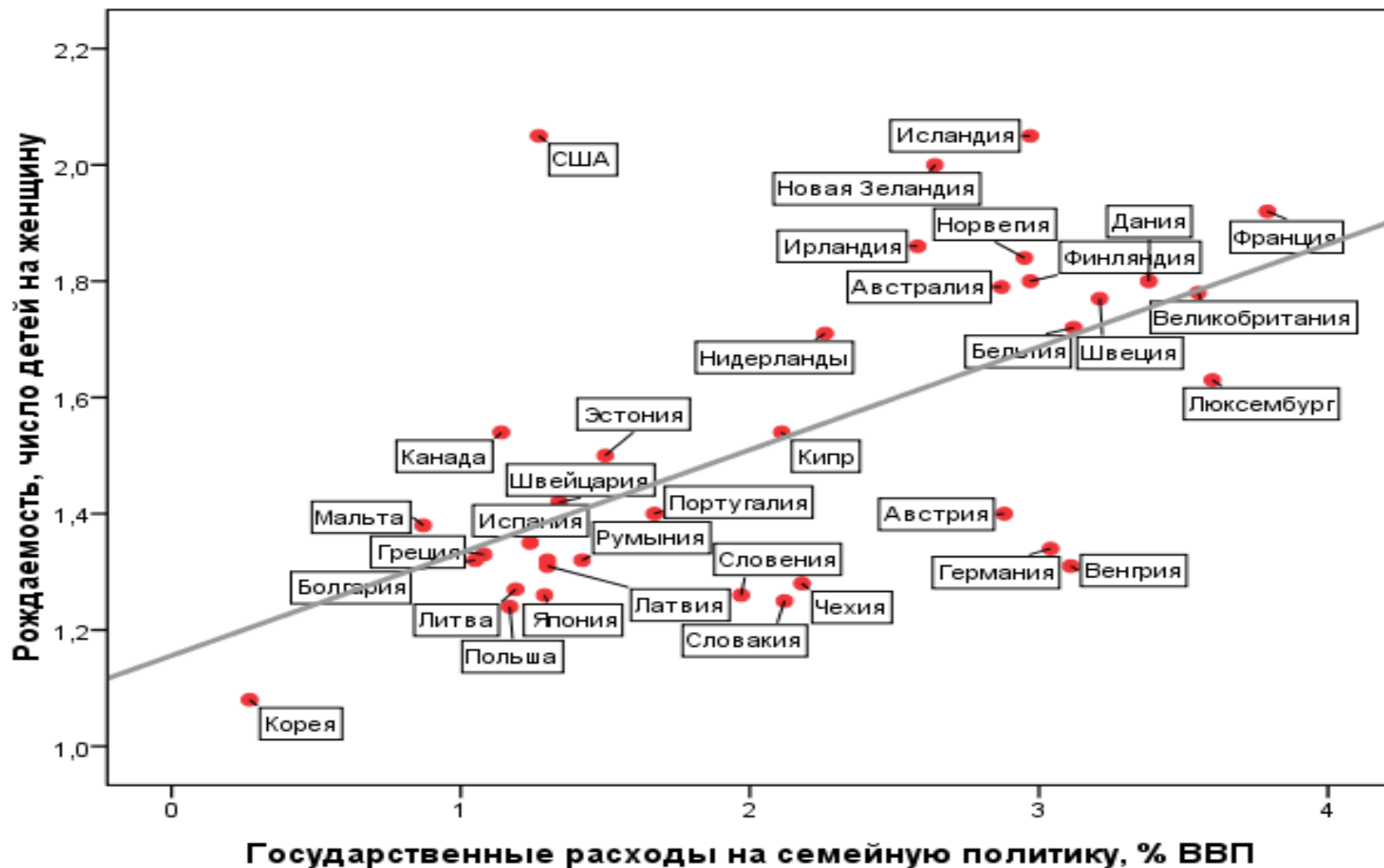
**Эффективные меры
государственной политики по
повышению рождаемости и
снижению смертности**

Халтурина Дарья Андреевна
Хабаровск, май 2015 г.

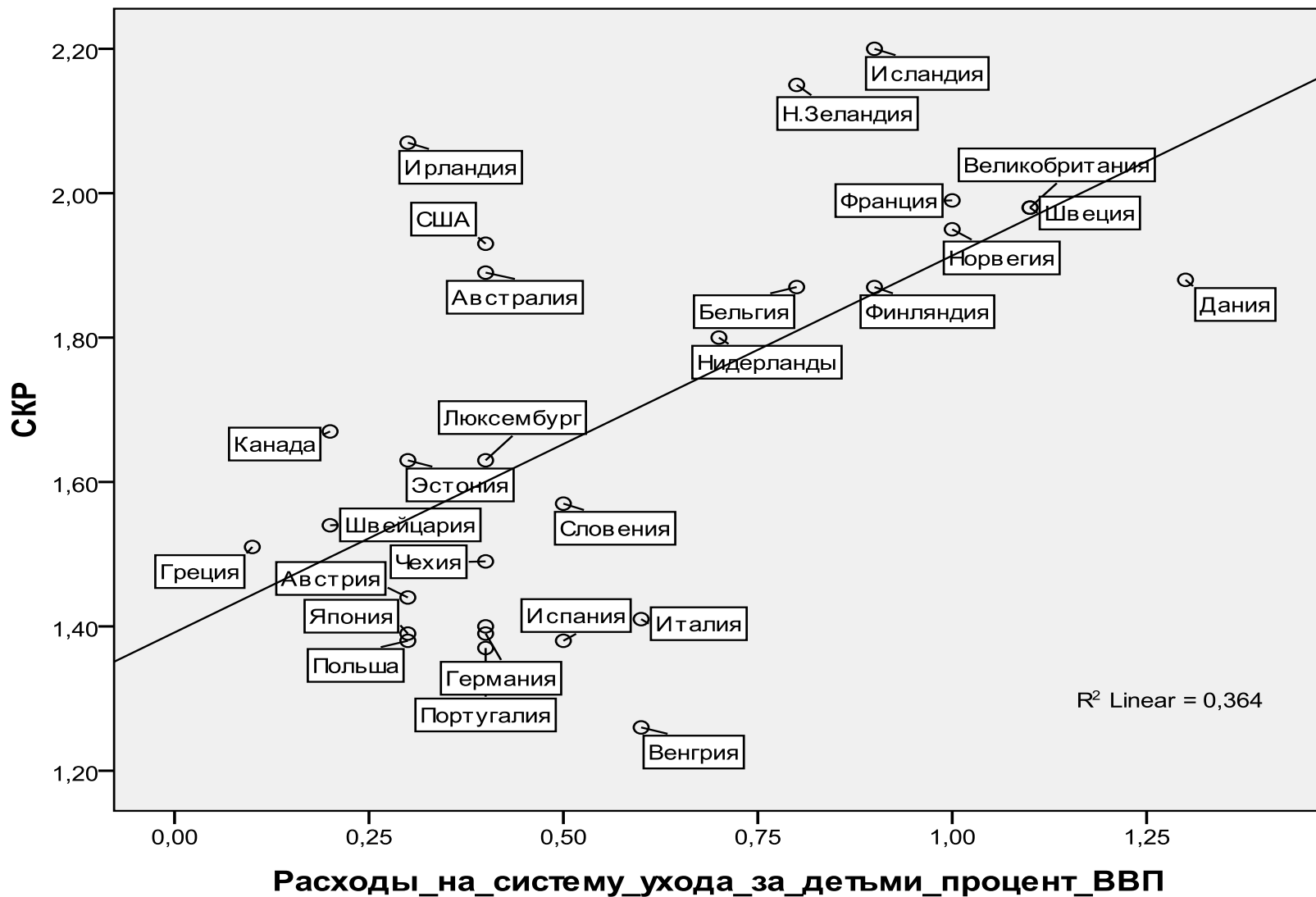
Наиболее эффективные меры, способствующие повышению рождаемости

- Значительный объем расходов на семейную политику (3-4% ВВП)
- Пособия и налоговые вычеты
- Доступ к услугам детских садов, яслей, нянь
- Гибкие графики для матерей
- Устранение препятствий к решению жилищной проблемы

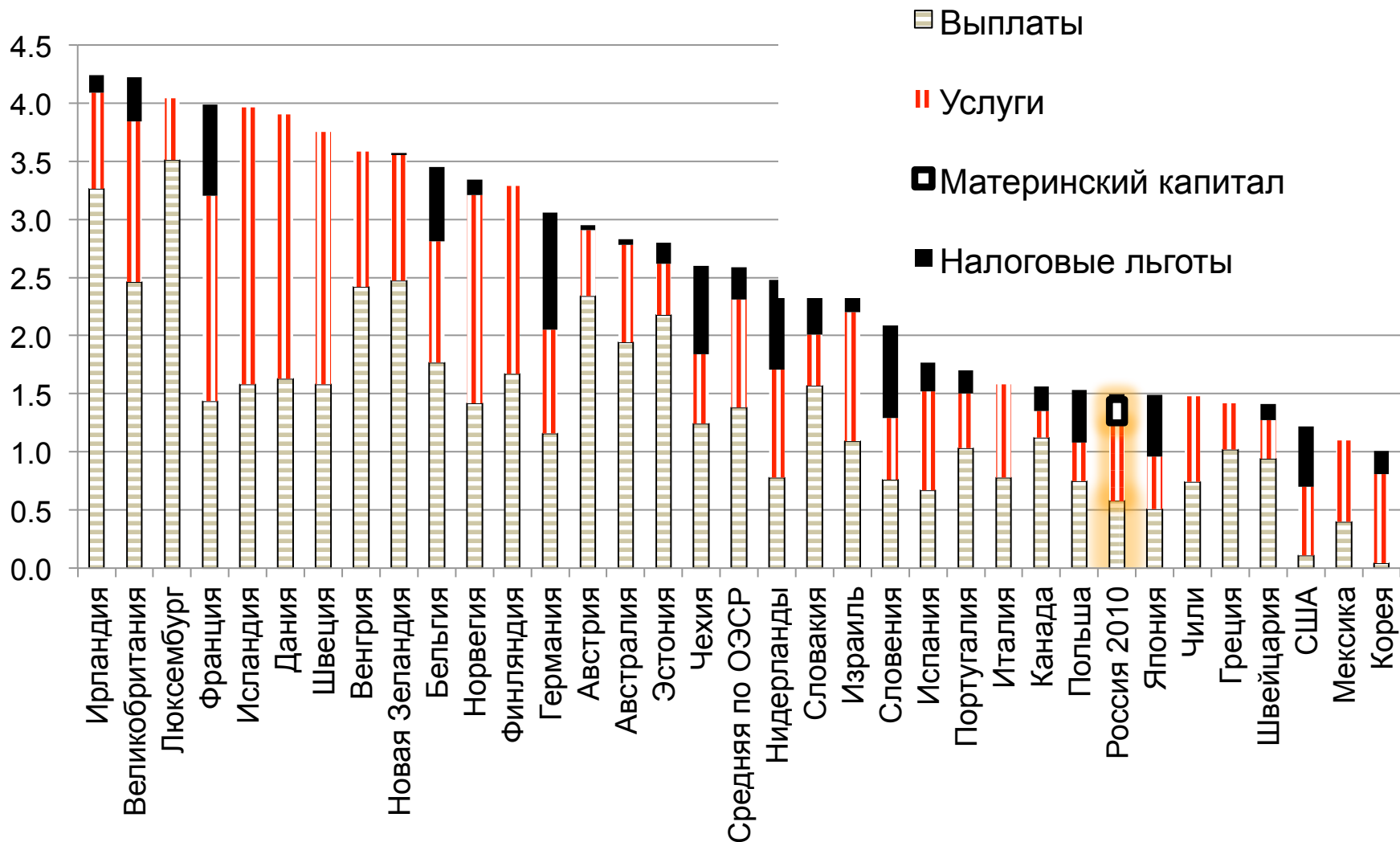
Корреляция между государственными расходами на семейную политику (% от ВВП) и рождаемостью в странах ОЭСР в 2005 г.



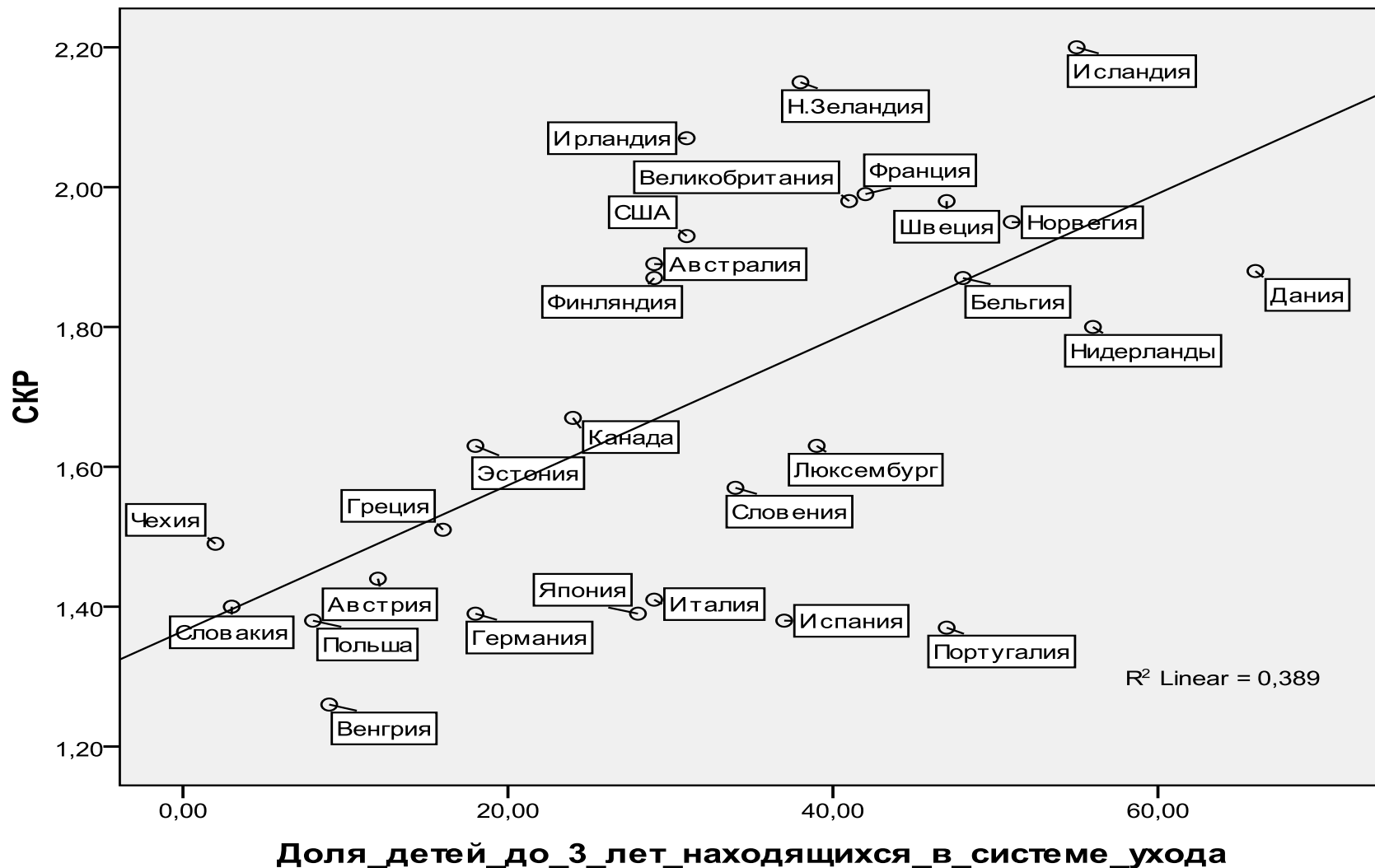
Корреляция между стандартным коэффициентом рождаемости и долей расходов на систему ухода за ребенком в ВВП в странах в странах ОЭСР



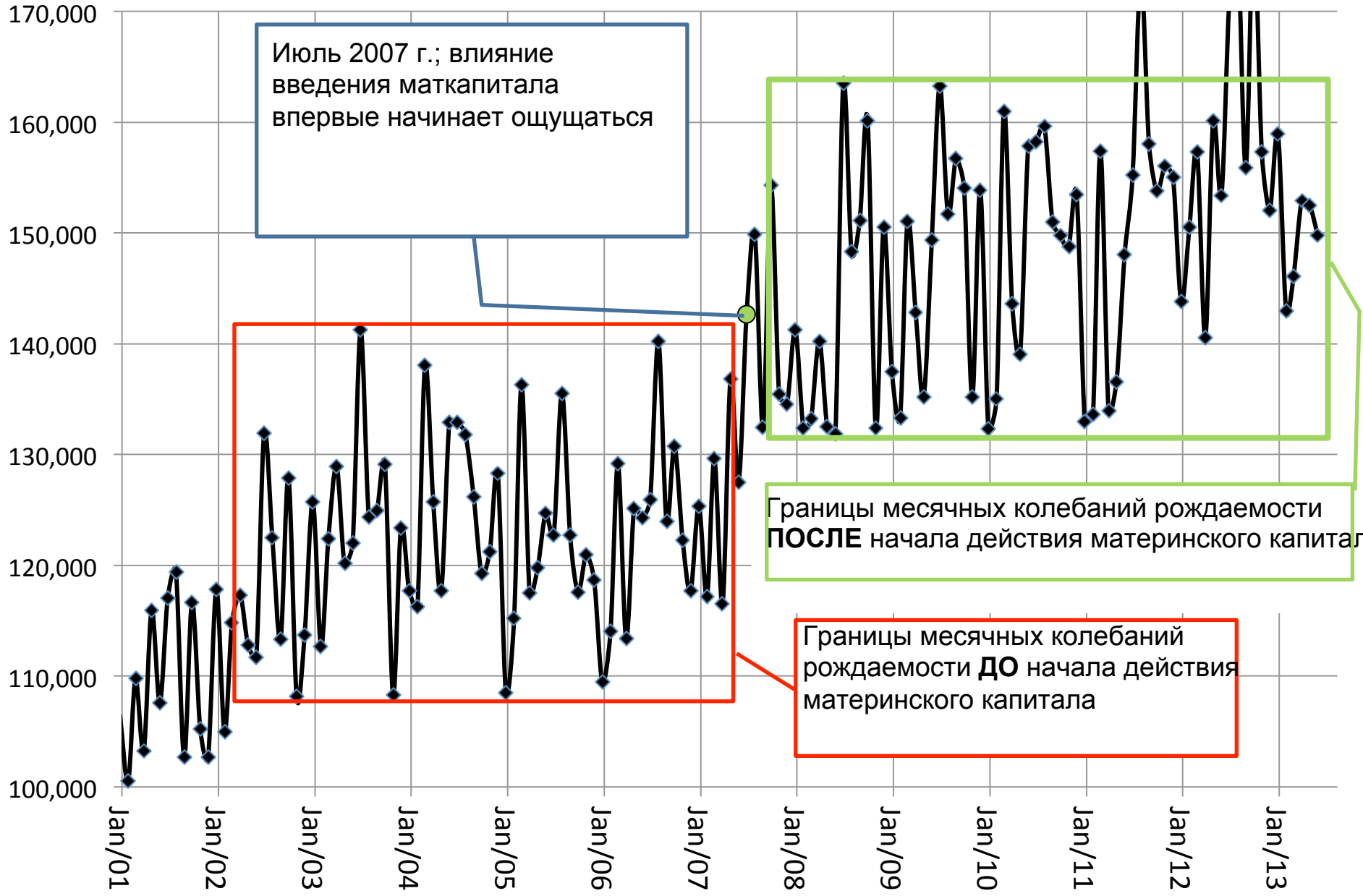
Расходы на поддержку семьи в виде выплат, услуг и налоговых льгот, % от ВВП, в странах ОЭСР в 2009 г. и в России в 2010 г. (оценка)



Корреляция между специальным коэффициентом рождаемости и долей детей до 3 лет, обеспеченных системой ухода за детьми

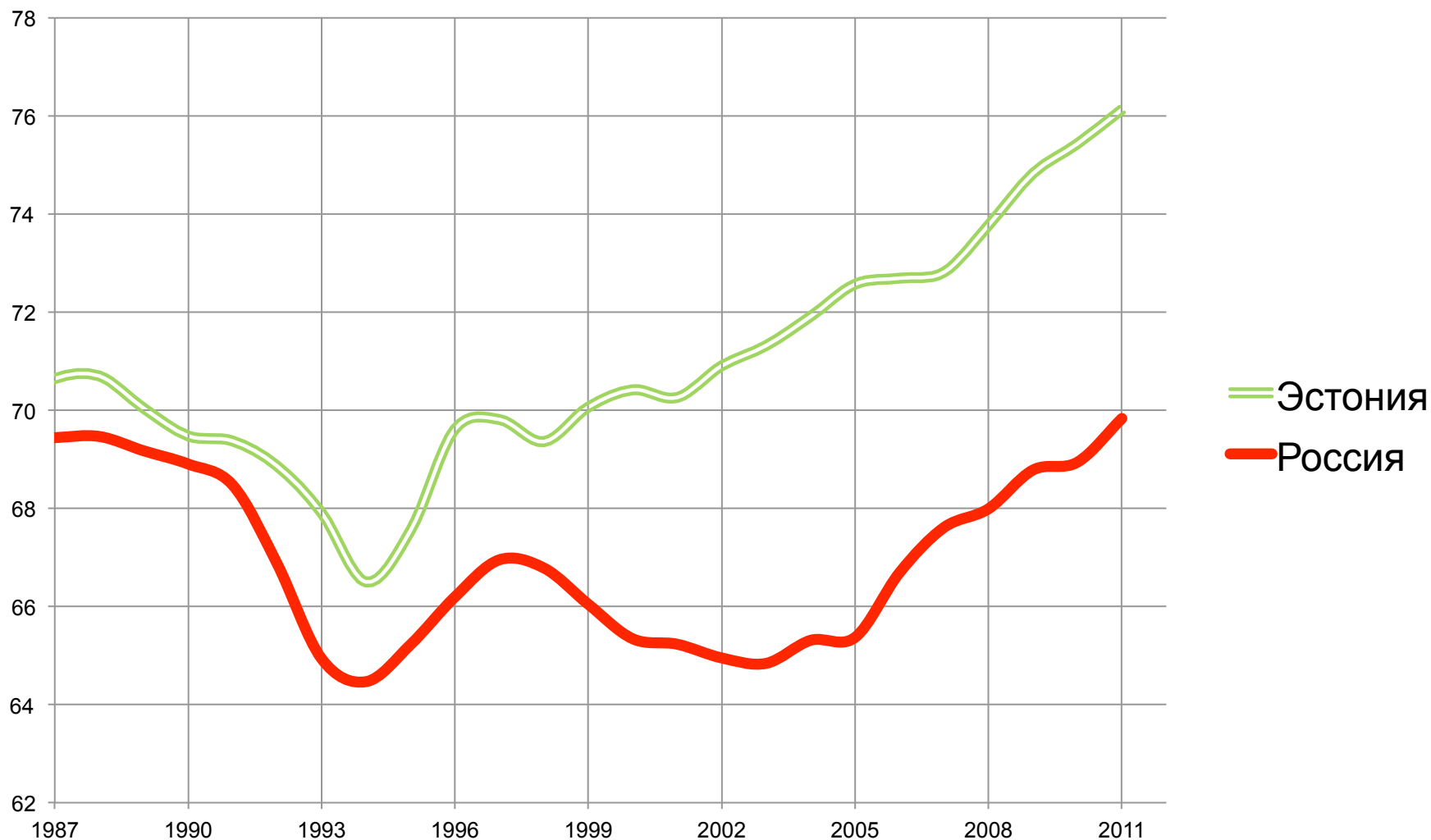


Число рождений в РФ по месяцам, янв. 2001 г. – июнь 2013

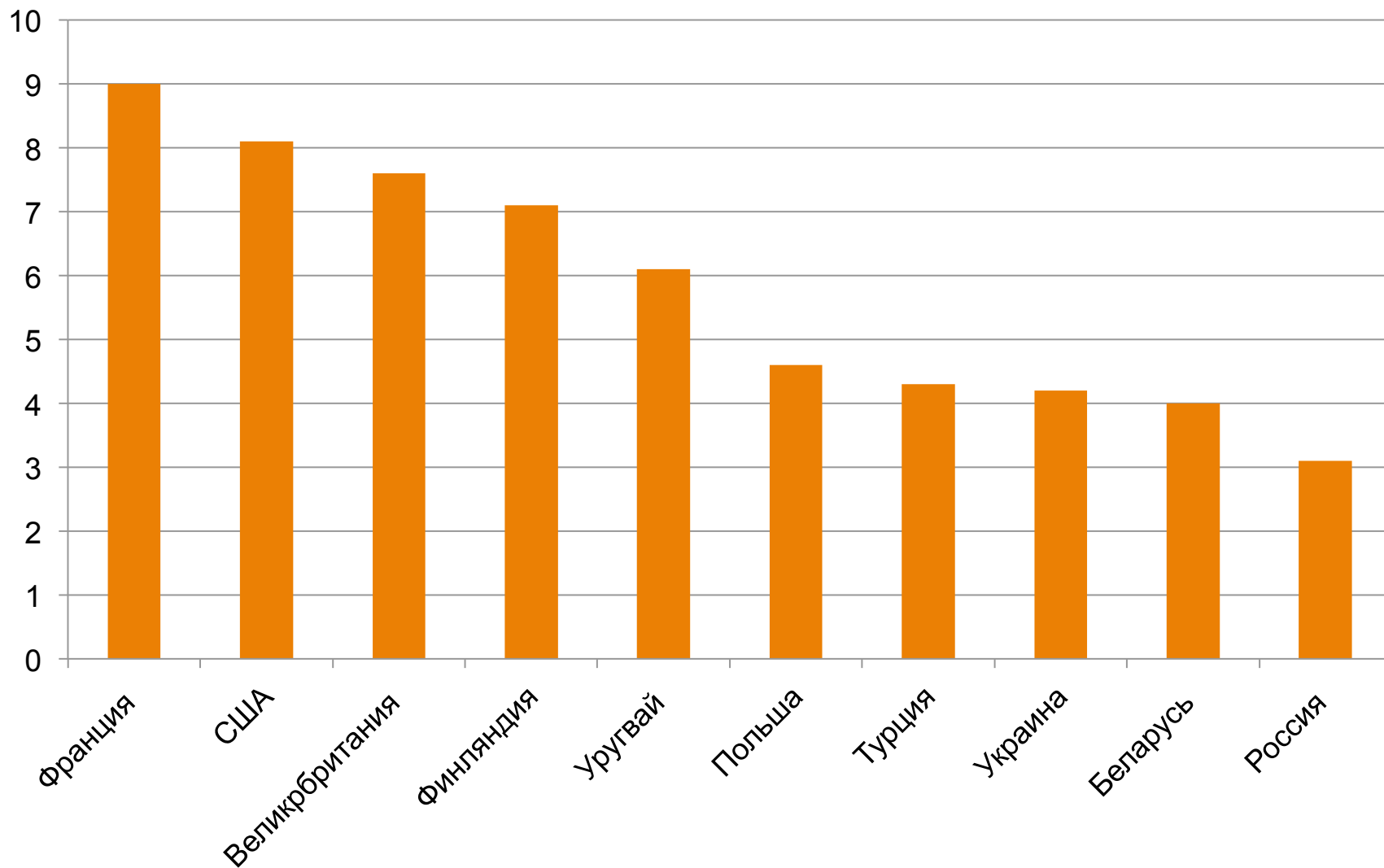


ПОЛИТИКА ПО СНИЖЕНИЮ СМЕРТНОСТИ

Динамика ожидаемой продолжительности жизни при рождении в Эстонии и России, лет



Доля расходов на здравоохранение как процент от ВВП в странах Европы на 2013 г.

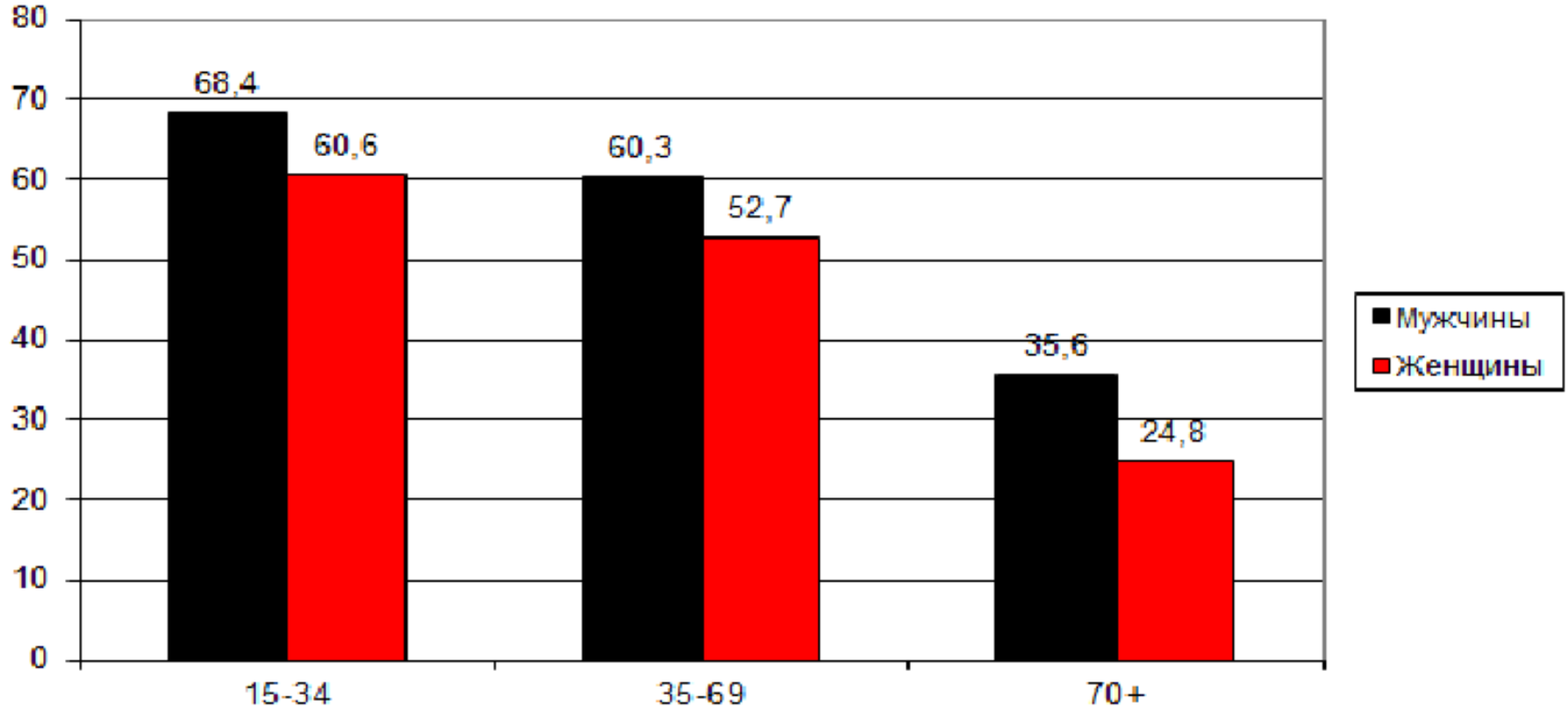


МОДЕРНИЗАЦИЯ СИСТЕМЫ МЕДИЦИНСКОЙ ПОМОЩИ

- Оптимизация расходов
- Гармонизация клинических практик с мировыми
- «Сердечно-сосудистая революция» – профилактика
- Повышение доступности экстренной медицинской помощи
- Сохранение доступности медицинской помощи (а том числе экстренной) на селе и других малонаселенных территориях
- Повышение экономической доступности лекарственных средств для больных тяжелыми хроническими, широко распространенными заболеваниями

Вклад вредного потребления алкоголя в смертность в России

Процент умерших с повышенным содержанием алкоголя в крови (Барнаул, 1990-2004)



Борьба с алкогольной смертностью

- Поэтапное повышение цен на крепкие напитки
- Ограничение пространственной доступности алкоголя
- Ограничение продаж алкоголя в вечерние и ночные часы на региональном уровне
- Противодействие производству и обороту нелегального и суррогатного алкоголя
- Стимулирование переориентации граждан на потребление некрепких напитков

КОМПЛЕКСНАЯ АНТИТАБАЧНАЯ ПОЛИТИКА

- Ограничение ценовой доступности
- Реализация полного запрета рекламы табака
- Реализация полного запрета курения в закрытых общественных помещениях
- Размещение на пачках сигарет реалистичных графических предупреждений о вреде потребления табака для здоровья

Почему необходима реализация запретов курения?

Внутренний документ компании Philip Morris: воздействие [законов, запрещающих курение] на потребление [сигарет] и степень такого воздействия

«1. Полный запрет курения на рабочих местах наносит серьезный удар по объемам производства. В рамках таких ограничений курильщики потребляют на 11-15% меньше продукции, чем среднестатистические курильщики, а вероятность того, что они бросят курить, на 84% превышает среднестатистические показатели»

«2. Не столь жесткие ограничения на курение на рабочем месте, как, например, разрешение курения только в специально отведенных местах, оказывают гораздо меньшее воздействие на показатели отказа от курения и практически не влияют на уровень потребления»

PHILIP MORRIS U.S.A. INTER-OFFICE CORRESPONDENCE
120 PARK AVENUE, NEW YORK, N.Y. 10017

TO: Louis Suvarna DATE: January 22, 1992
FROM: John Heironimus
SUBJECT: Impact of Workplace Restrictions on Consumption and Incidence

In the attached, information obtained from the POL and Tracking databases was analyzed in order to estimate the impact of workplace restrictions on industry volume. Although Tracking data is probably more representative, it does not provide the historical or longitudinal data available from the POL database.

Summary of Major Findings

Total prohibition of smoking in the workplace strongly affects industry volume. Smokers facing these restrictions consume 11%-15% less than average and quit at a rate that is 84% higher than average. Only 6.4%-10.3% of smokers face total workplace prohibition but these restrictions are rapidly becoming more common.

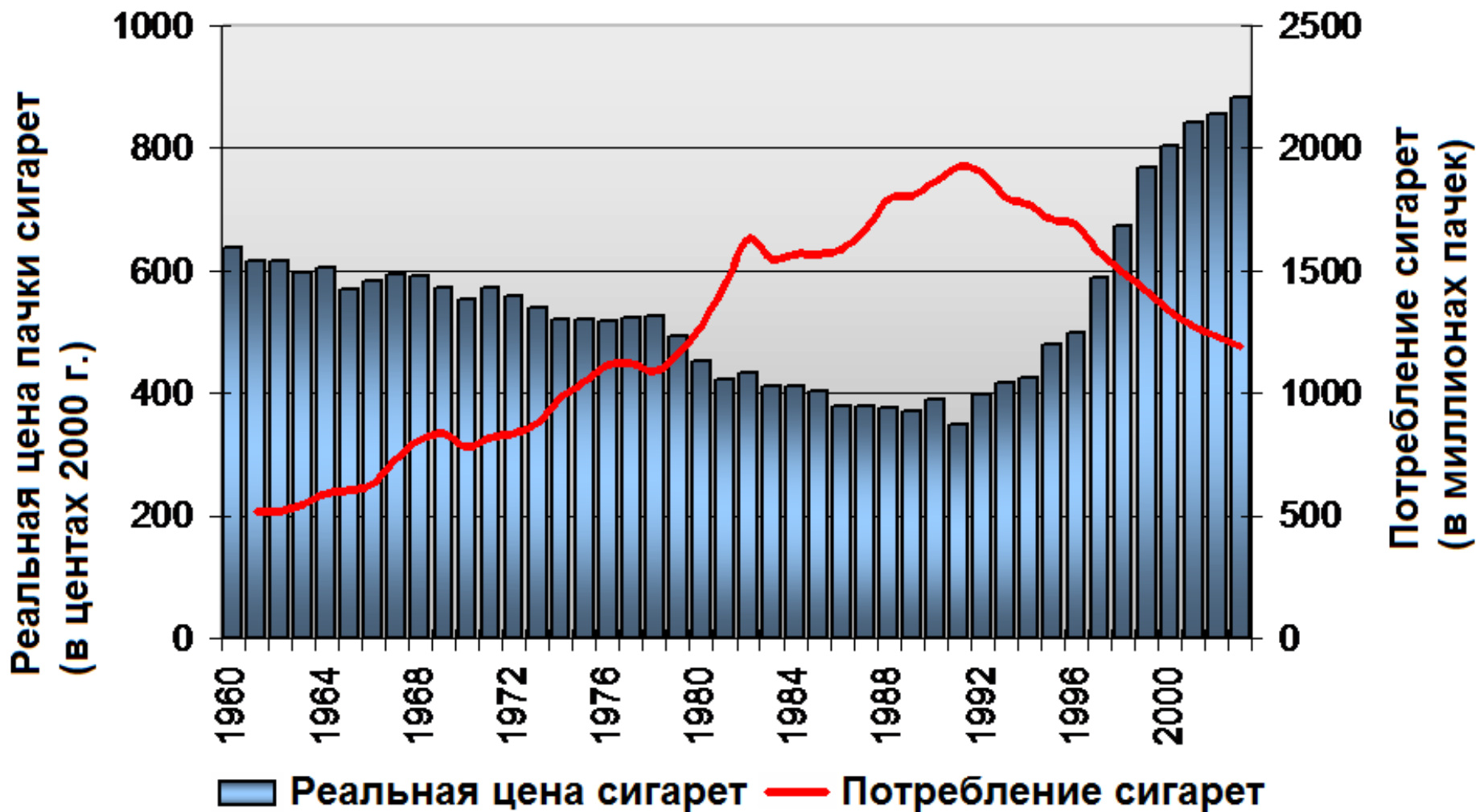
2. Milder workplace restrictions, such as smoking only in designated areas, have much less impact on quitting rates and very little effect on consumption.
3. Smokers not in the labor force (retired, unemployed, housewives, etc.) quit at a rate 21% above average and have also reduced their consumption noticeably over the last few years. These smokers may be much more sensitive to price increases, economic volatility and health concerns.
4. From 1987 to 1991, the industry lost an estimated incremental 1.7% (9.5 billion units) due to increasing workplace restrictions. If these trends continue, the industry will lose an additional 1.3% to 1.9% (8.4 to 11.4 billion units) from 1991 to 1996.
5. If smoking were banned in all workplaces, the industry's average consumption would decline 8.7%-10.1% from 1991 levels and the quitting rate would increase 74% (e.g., from 2.5% to 4.4%).

cc: D. Beran
L. Wexler

JH:cl

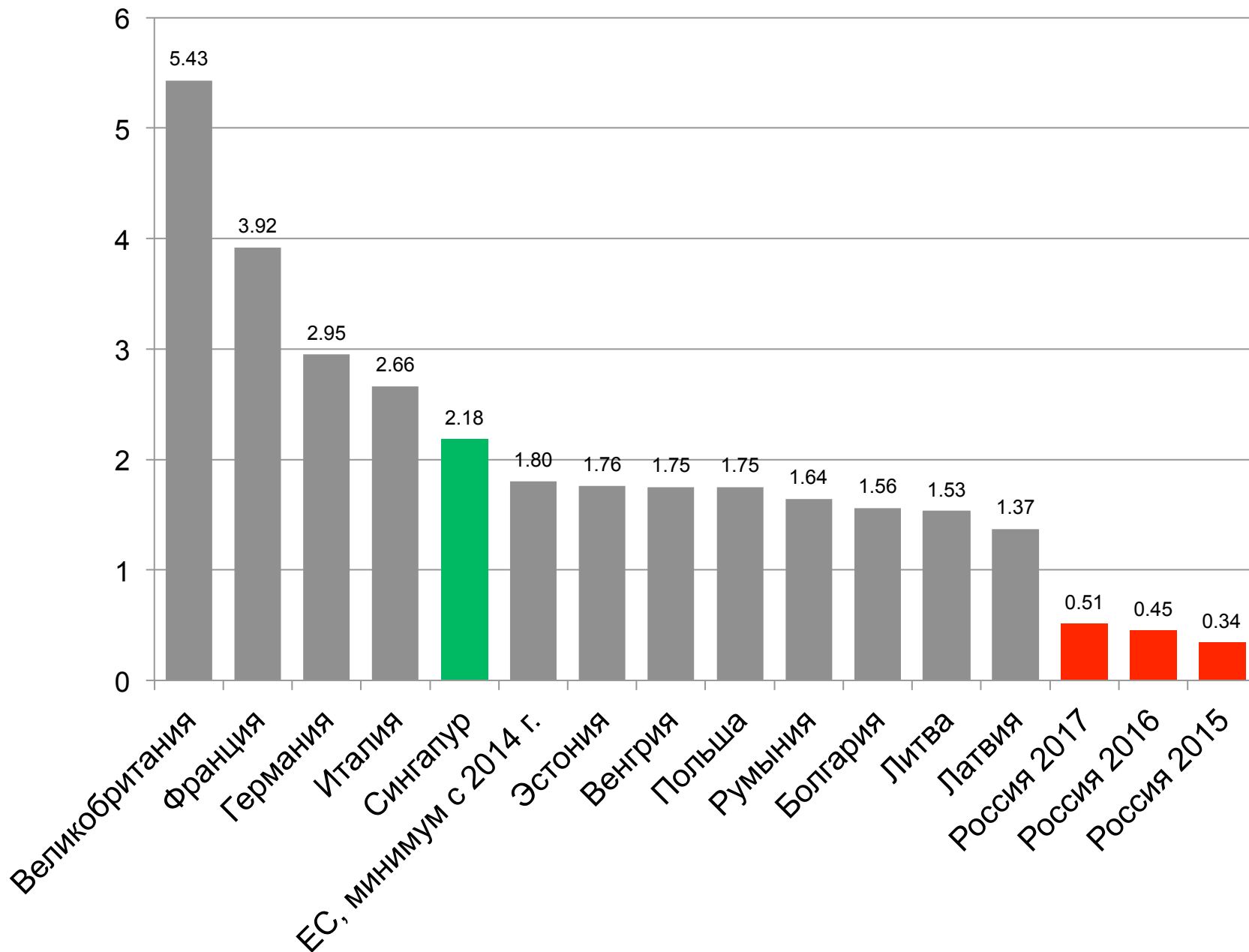
2023914280

Потребление сигарет и цена пачки (с учетом инфляции) в ЮАР, 1960-2003 г.



Источник: van Walbeek C. Tobacco excise taxation in South Africa. Geneva: World Health Organization; 2003.

Акциз на пачку сигарет в Евро, 2015 г.



Бюджетный потенциал акцизов на сигареты и алкоголя – 400 млрд рублей

- Возможно перераспределение этих средств в бюджеты субъектов федерации
- Механизм – перераспределение после централизации в бюджеты субъектов федерации в зависимости от численности населения
- Недопустимо перераспределение доходов от акцизов на алкогольную и табачную продукцию в зависимости от объемов производства или розничной продажи